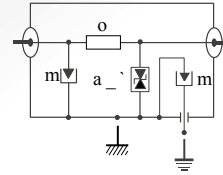
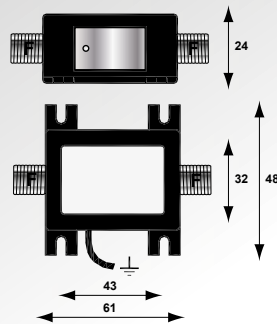




CNP06-B/FM



P : Eclateur à gaz bipolaire
DBC : Diode basse capacité
R : Résistance

- Parafoudres coaxiaux
- Connectiques BNC ou F
- Faibles pertes d'insertion
- Mise en oeuvre instantanée
- Conforme CEI 61643-21, NF EN 61643-21 et UL497C/E

Caractéristiques

Référence CITEL		CNP06*
Description		Parafoudre Coaxial pour réseaux informatiques vidéo-transmission
Technologie		Eclateur à gaz + Diode
Bande passante	f	DC-100 MHz
Puissance maximale	P	4 W
Impédance	Z	50/75 ohms
Perte d'insertion - @ fmax		≤ 0.5 dB
Return Loss		≥ 20 dB
TOS (VSWR)		< 1.3:1
Courant max de ligne	IL	0.5 A
Courant de décharge nominal - Test 8/20µs x 10 - catégorie C2	In	5 kA
Courant de décharge maximal - tenue max. 8/20 µs	Imax	20 kA
Courant de choc - Test 10/350µs x 2 - catégorie D1	Iimp	2.5 kA
Niveau de protection	Up	20 V
Mise hors service de sécurité		court-circuit
Caractéristiques mécaniques		
Dimensions		voir schéma
Raccordement au réseau		Connecteur BNC ou F
Indication de mise hors service		interruption de transmission
Montage		sur platine
Température de fonctionnement		-40/+85°C
Indice de protection		IP20
Boîtier		Métal+plastic
Conformité aux normes		CEI 61643-21 / NF EN 61643-21 / UL497C / UL497E
Référence / Code Article		
connectique BNC Femelle/Mâle	CNP06-B/FM	64270
connectique BNC Mâle/Femelle	CNP06-B/MF	632611
connectique F Femelle/Femelle	CNP06-F/FF	632602
connectique F Mâle/Femelle	CNP06-F/MF	632601