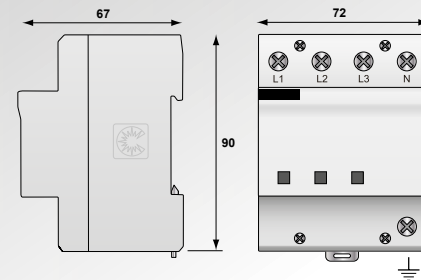


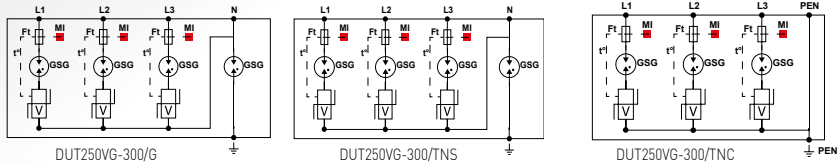


**Iimp
25 kA**

Parafoudre BT de Type 1 + 2 + 3 Gamme DUT250VG-300



V : Réseau de varistances haute énergie
GSG : Eclateur spécifique haute énergie
Ft : Déconnecteur thermique
LI : Témoin de déconnexion



- Parafoudre triphasé de Type 1 + 2 + 3
- Modes Commun et Différentiel
- Compact
- Monobloc
- Iimp : 25 kA par pôle
- Déconnexion interne et indicateurs
- Tenue optimisée aux TOV
- Conforme NF EN 61643-11, CEI 61643-11 et UL1449 ed.4

Caractéristiques

Référence CITEL		DUT250VG-300/G	DUT250VG-300/TNS	DUT250VG-300/TNC
Description		Parafoudre BT de Type 1+2+3 Triphasé+N	Parafoudre BT de Type 1+2+3 Triphasé+N	Parafoudre BT de Type 1+2+3 Triphasé
Réseau		230/400 V triphasé+N	230/400 V triphasé+N	230/400 V triphasé
Régime de neutre		TT-TNS	TNS	TNC
Tension de régime perm. max	Uc	255 Vac	255 Vac	255 Vac
Caractéristique surtension temporaire (TOV) 5sec.	UT	335 Vac tenue	335 Vac tenue	335 Vac tenue
Caractéristique surtension temporaire (TOV) 120 mn	UT	440 Vac tenue	440 Vac tenue	440 Vac tenue
Caractéristique surtension temporaire N/PE (TOV HT)	UT	1200 V/300A/200 ms tenue	-	-
Courant résiduel - Courant de fuite à Uc	Ipe	aucun	aucun	aucun
Courant de suite	If	aucun	aucun	aucun
Courant de décharge nominal - 15 chocs en onde 8/20µs	In	40 kA	40 kA	40 kA
Courant de décharge maximal - tenue max. 8/20 µs	I _{max}	100 kA	100 kA	100 kA
Courant de foudre max. par pôle - tenue max. 10/350 µs	I _{imp}	25 kA	25 kA	25 kA
Energie spécifique par pôle	W/R	156 kJ/ohm	156 kJ/ohm	156 kJ/ohm
Courant de choc total - tenue totale 10/350 µs	I _{total}	50 kA	50 kA	75 kA
Test en onde combinée - test de classe III	Uoc	6 kV	6 kV	6 kV
Niveau de protection @ In	Up-in	1.1 kV	1.1 kV	1.1 kV
Niveau de protection	Up	1.5 kV	1.5 kV	1.5 kV
Courant de court-circuit admissible	I _{scrr}	50000 A	50000 A	50000 A
Déconnecteurs associés				
Déconnecteur thermique		interne		
Fusibles		Fusible type gG - 315 A		
Disjoncteur différentiel de l'installation (si existant)		Type "S" ou retardé		
Caractéristiques mécaniques				
Dimensions		voir schéma		
Raccordement au réseau		par vis : 6-35 mm ² / par bus		
Indicateur de déconnexion		témoins lumineux		
Télésignalisation		sans		
Montage		Rail DIN symétrique 35 mm (EN60715)		
Température de fonctionnement		-40/+85°C		
Indice de protection		IP20		
Boîtier		Thermoplastique UL94-V0		
Conformité aux normes		CEI 61643-11 / NF EN 61643-11 / UL1449 ed.4		
Certification		EAC		
Code Article		3414	3597	3588

