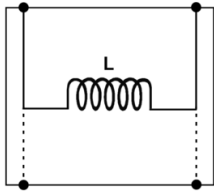
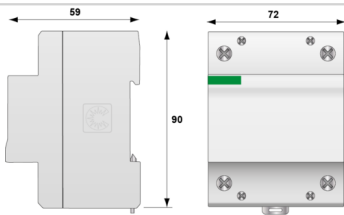




- Координирующий индуктор для УЗИП
- Используется с DS серией



L: индуктор

#### электрические характеристики

Макс. АС рабочее напряжение	Uc	500 Vac
Макс. линейный ток	IL	63 A

#### механические характеристики

Подсоединение к сети		Зажим под винт: 6-35 мм <sup>2</sup>
Формат		Однополюсный модульный корпус
Монтаж		Симметричная DIN - рейка 35 мм (DIN 60715)
Материал корпуса		Термопластик UL94 V-0
Рабочая температура	Tu	-40/+85°C
Уровень защиты		IP20
Режим подсоединения		1 DSH последовательно на каждом активном проводе
Размеры		см. схему
Вес		0.927 kg

#### Артикул

360807