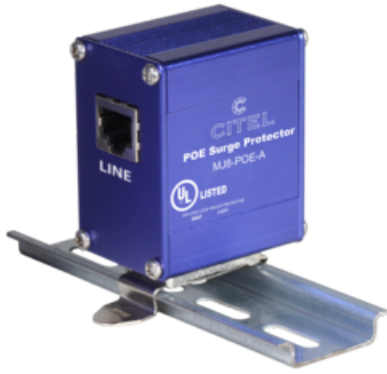




CITEL



MJ8-POE-A

- УЗИП с POE++
- Экранированный корпус и разъём RJ45
- Ток разряда : 2 кА
- Соответствует стандартам UL497A



| электрические характеристики | | |
|-------------------------------------|------------|--|
| Сеть | | Gigabit Ethernet (Cat.5E) |
| Номинальное напряжение линии | U_n | 48 Vdc |
| Макс. рабочее напряжение DC | U_c | 60 Vdc |
| Макс. линейный ток | I_L | 2000 mA |
| Макс. пропускная способность | | 1000 Mbps |
| Макс. частота | f | > 100 MHz |
| Вносимые потери | | < 1 dB |
| Импульсный ток | i_{imp} | 500 A |
| Номинальный ток разряда Линия/Линия | $I_n L/L$ | 500 A |
| Номинальный ток разряда Линия/Земля | $I_n L/PE$ | 2000 A |
| механические характеристики | | |
| Технология | | Ограничительный диод |
| Конфигурация УЗИП | | 8 проводов + экранирование |
| Подсоединение к сети | | RJ45 экранированные разъёмы мама вход/выход |
| Формат | | Металлический корпус с разъёмами вход/выход |
| Монтаж | | Монтажный фланец, на плоскую поверхность, DIN-рейка |
| Материал корпуса | | Алюминий |
| Рабочая температура | | -40/+85°C |
| Уровень защиты | | IP20 |
| Размеры | | см. схему |
| Вес | | 0.115 kg |
| Standards | | |
| Соответствие стандартам | | IEC 61643-21 / EN 61643-21 / UL497 B IEEE 802-3af/3at/3bt |
| Part Number | | 581519 |

